

**Муниципальный этап Всероссийской олимпиады школьников
по Географии 7 класс
2019/2020 учебного года
Задания I раунд (тестовый)**

Общее время выполнения работы – 180 минут.

На выполнение заданий I раунда отводится 60 минут. На II (аналитический) раунд отводится 60 минут.

При ответе на задания запрещено пользоваться школьными и прочими атласами, справочными материалами, а также учебниками, мобильными телефонами, карманными компьютерами!

Желаем успехов!

1 раунд

1. Какое кругосветное путешествие будет короче (условимся, что кругосветка наша будет напрямую, независимо от того, море это или суша):

- ☒ А) по параллели 50 градусов;
- Б) по экватору.

2. Каким прибором на современных кораблях измеряют глубину моря?

- ☒ А) сейсмограф;
- Б) эхолот;
- В) веревка с грузом;
- Г) барограф.

3. Какова максимальная глубина Мирового океана? Как называется этот географический объект?

11 тысяч 22 метра Марианская впадина 11022 м

4. О чём говорил океанолог М.Ф.Мори: «В океане есть река. Она не пересыхает в самые сильные засухи, не выходит из берегов...Её берега и ложе из холодной воды, а её стремнина из тёплой»? Дайте полный ответ.

5. Назовите «белую ворону» в каждом из следующих рядов географических терминов.

- А. Тайга, пустыня, степь, тундра, почва.
- Б. Русло, паводок, старица, пойма.
- В. Природный газ, уголь, бензин, торф, горючие сланцы.
- Г. Снег, циклон, дождь, роса, град, иней.
- Д. Хребет, равнина, пустыня, возвышенность, нагорье.
- Е. Пальма, джунгли, секвойя, кедр, лиственница.

6. Какие государства одновременно лежат в двух полушариях относительно экватора и омываются водами двух океанов? Перечислите их.

Индонезия и Коморские

7. Кто из перечисленных путешественников открыл морской путь в Индию вокруг Африки?

- А) Фернан Магелан
- Б) Джеймс Кук
- ☒ В) Васко да Гама
- Г) Христофор Колумб.

8. Превышение одной точки земной поверхности над другой – это....:

- А) горизонталь
- ☒ Б) абсолютная высота точки
- В) относительная высота точки
- Г) линия водораздела

9. Укажите вариант, где значение амплитуды температуры воздуха будет максимальным:

- ☒ А) -16° и $+16^{\circ}$
- Б) $+3^{\circ}$ и $+33^{\circ}$
- В) -4° и $+17^{\circ}$
- Г) -24° и -48°

10. Какие моря относятся к бассейну Атлантического океана?

- ☒ А) Карибское и Черное
- Б) Белое и Берингово
- В) Баренцево и Аравийское
- Г) Тасманово и Красное

11. И в умеренном и в суб-

природная зона:

- А) саванн
- Б) жестколистных вечнозеленых лесов и кустарников
- В) влажных вечнозеленых лесов
- Г) пустынь

12. Выберите из списка холодное течение:

- А) Перуанское
- Б) Гольфстрим
- В) Бразильское
- Г) Гвинейское

13. Линии, соединяющие точки с одинаковой глубиной, называют...

- А) изотермы
- Б) изобары
- В) изобаты
- Г) изогии

14. Укажите правильный ответ: «Азимут юго-западного направления равно...»:

- А) 225°
- Б) 45°
- В) 315°
- Г) 135°

15. Увеличению количества атмосферных осадков способствует...:

- А) близость теплых океанических течений
- Б) наличие холодных океанических течений
- В) преобладание повышенного атмосферного давления
- Г) равнинный рельеф

16. В какой природной зоне распространены самые плодородные почвы?

- А) в тайге
- Б) в широколиственных лесах
- В) во влажных экваториальных лесах
- Г) в степях

17. За какой период времени Земля совершает полный оборот, двигаясь по своей орбите?

- 1. За 24 часа.
- 2. За 365 дней и 6 часов.
- 3. За месяц.
- 4. За сезон.

18. Установите правильную последовательность полуостровов с запада на восток:

- 1. Чукотский.
- 2. Ямал.
- 3. Таймыр.
- 4. Кольский.

19. Как называется расстояние в градусах от нулевого меридиана до точки на поверхности Земли?

- 1. Меридиан.
- 2. Параллель.
- 3. Широта.
- 4. Долгота

20. Выберите одно лишнее понятие:

- 1. Артезианский бассейн.
- 2. Коала.
- 3. Крик.
- 4. Платформа.
- 5. Казуар.
- 6. Скрэб.
- 7. Горный ледник.
- 8. Соленое озеро.

21. Какие острова по происхождению относятся к коралловым островам:

- 1. о. Ява
- 2. Японские острова.
- 3. Маврикий

4. Мадагаскар.

22. Какой месяц в Южном полушарии самый холодный?

1. Январь

2. Июль

3. Декабрь

4. Март

23. Где на Земле день равен ночи круглый год?

1. В районе Северного тропика.

2. В районе Южного тропика

3. В районе экватора.

4. В районе Южного полярного круга

24. Выберите принадлежащее В.В. Докучаеву емкое определение почвы:

1. Кладовая минералов.

2. Зеркало ландшафта.

3. Источник жизни.

4. Наследие веков.

25. В рельефе материка преобладают равнины. На западе расположены молодые горы. На востоке – плоскогорья. Это материк:

1. Евразия.

2. Северная Америка.

3. Южная Америка.

4. Австралия.

2 Раунд (аналитический)

Задание № 1

С помощью карт атласа, а также Ваших знаний и умений, полученных в предыдущие годы, определите пронумерованные пропуски в тексте. Это могут быть географические понятия, названия, числа. Названия и понятия могут состоять из двух слов, могут быть существительными или прилагательными.

(1) – самая верхняя оболочка Земли, можно считать, что она состоит в основном из двух газов –_(2)_ и_(3)_. Содержание первого – 78 %, а второго –_(4)_ %. По мере удаления от поверхности Земли, учитывая изменения такого показателя, как_(5)_ воздуха, в этой оболочке выделяют несколько слоёв. Самый нижний слой называется_(6)_. Здесь содержится основная масса воздуха, а_(5)_ через каждый километр высоты понижается примерно на_(7)_° С. Самая высокая_(5)_ на Земле наблюдалась в_(8)_, в государстве_(9)_, а самая низкая – на станции «Восток» на материке_(10)_

1. Атмосфера 2

2. азот 2

3. Азия

4. 21% 2

5. температура 2

6. литосфера

7. 6° 2

8. Африка

9. Чили

10. Антарктика 2

Задание № 2

Составьте правильные пары «прибор – единица измерения». Что измеряют эти приборы?

Приборы: барометр, гигрометр, осадкомер, сейсмограф, флюгер, эхолот.

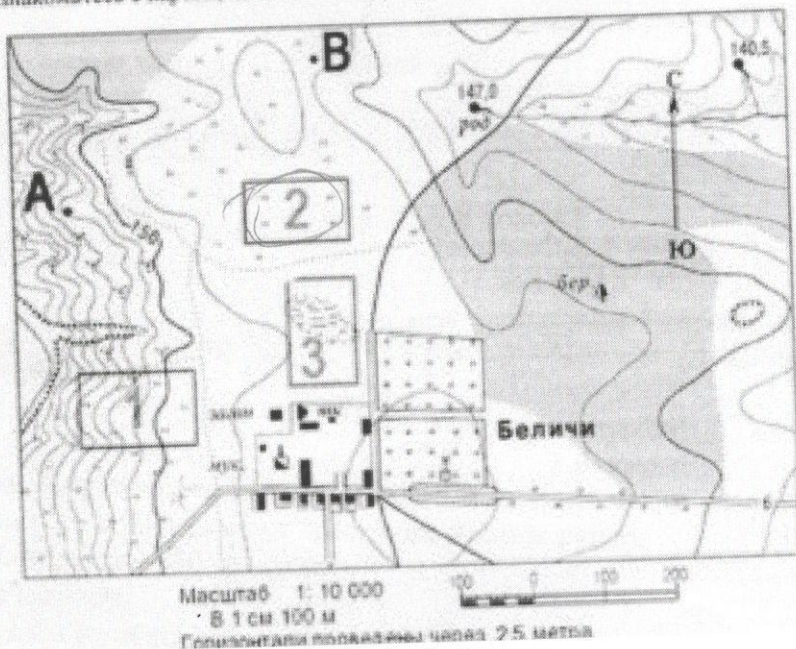
Единицы измерения: баллы, метры, миллиметры, миллиметры ртутного столба, проценты.

Опишите оставшийся без пары прибор. Для чего он служит? барометр - процент (количество балов 6) флюгер - метры

Задание № 3

Оцените, какой из участков, обозначенных на карте цифрами 1, 2, 3, наиболее подходит для игры в футбол. Для обоснования своего ответа приведите два довода. Объясните, почему не пригодны остальные два участка.

Ознакомьтесь с картой, показанной на рисунке.



1 балл – за правильно выбранный участок.

2 балла – за 2 довода.

2 балла за объяснение - почему не пригодны остальные два участка. (количество бал-5)

участок 2, не учу 3

Задание №4

На Земле есть замечательный материк. Следуя на корабле вдоль его берегов с запада на восток, путешественник пересечет три океана; север и юг на этом материке мгновенно «меняются» местами. И, наконец, в этих местах человек не всегда в состоянии отличить море от суши. Какой это материк? Какие три океана можно пересечь? Почему север и юг мгновенно меняются местами? Почему в этих местах сложно отличить море от суши? (количество бал – 8)

Антарктида 2

Задание №5

«Знатоки важного».

Сопоставьте название географического объекта, географического явления (процесса) или имя ученого.

Варианты ответов для сопоставления: Анды, архипелаг, Бехайм М., водохранилище, гейзер, Гималаи, Гренландия, Дрейка, Магеллан Ф., почва.

Результаты внесите в таблицу.

№	Название, объект, исследователь	Ответ
1	Совершил первое кругосветное путешествие	Магеллан 1
2	Самый большой остров на Земле	Гренландия 1
3	Самые высокие горы на суше	Гималаи 1
4	Искусственное озеро	Водоохранилище 1
5	Место выхода нагретых магмой горячих вод на поверхность	Гейзер 1
6	Создал первый глобус	Бехайм 1
7	Самый широкий на Земле пролив	Дрейка 1
8	Группа островов, лежащих недалеко друг от друга	
9	Самые длинные горы на Земле	Анды 1
10	Верхний слой земной коры, покрытый растительностью и обладающий плодородием	Почва 1

(количество баллов 10)